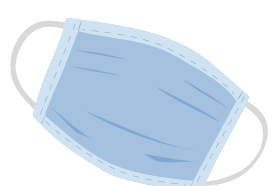


Visiteu el CIRMAC de manera segura

Mesures de prevenció



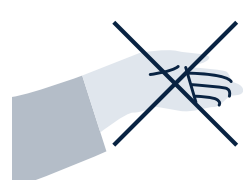
És obligatori l'ús de **mascarettes**



Renteu-vos les mans amb el **gel desinfectant** abans d'entrar



Mantingueu la **distància de 2 metres** entre persones



Eviteu tocar objectes i mobles, no seieu a les cadires del museu

Eviteu utilitzar l'ascensor

Eviteu entrar **si us trobeu malament**

Visites per lliure amb **accés a les hores en punt: 10, 11, 12 i 13h**

Accés limitat a 7 persones a l'interior

Segiu les **indicacions** i recomanacions del **servei de guiatge**

Recomanem entrar per **grups familiars** o nuclis de convivència

Visiteu el CIRMAC amb el dossier de visita autoguiada que trobareu a **www.masiadencabanyes.cat**

Seguiu les **fletxes vermelles** del terra per a seguir el circuit 



CENTRE
D'INTERPRETACIÓ
DEL ROMANTICISME
MANUEL
DE CABANYES

WWW.MASIADENCABANYES.CAT

Les famílies amb **infants** podeu complementar la visita amb les propostes digitals que trobareu al web.

Si desitjeu **rebre el butlletí d'activitats** del CIRMAC demaneu informació al servei de guiatge.



Consell Comarcal
del Garraf



Vilanova
i la Geltrú